

# STUDIUM OLSZTYNA

OLSZTYN – STUDIUM UWARUNKOWAŃ I KIERUNKÓW ZAGOSPODAROWANIA PRZESTRZENNEGO

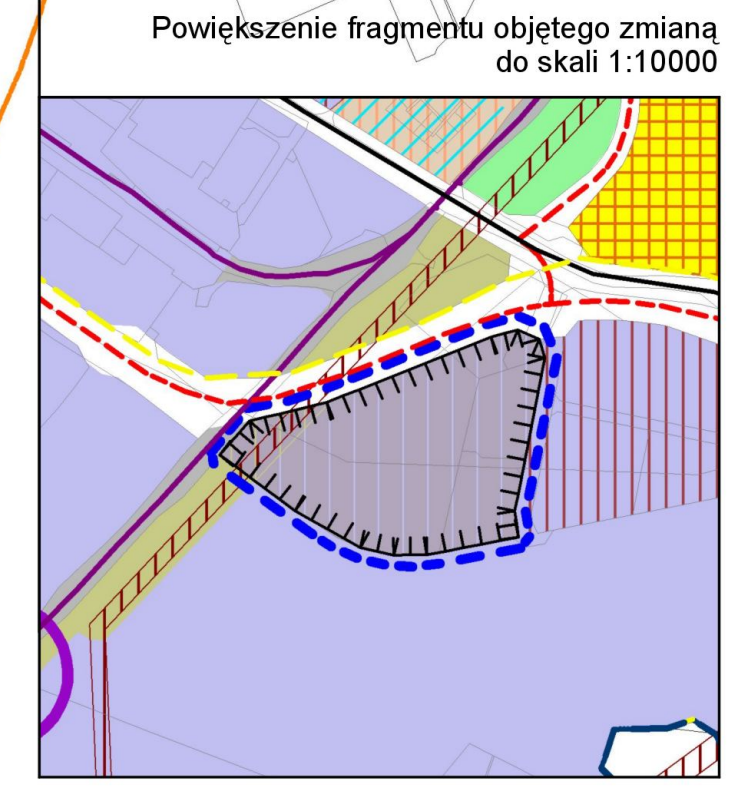
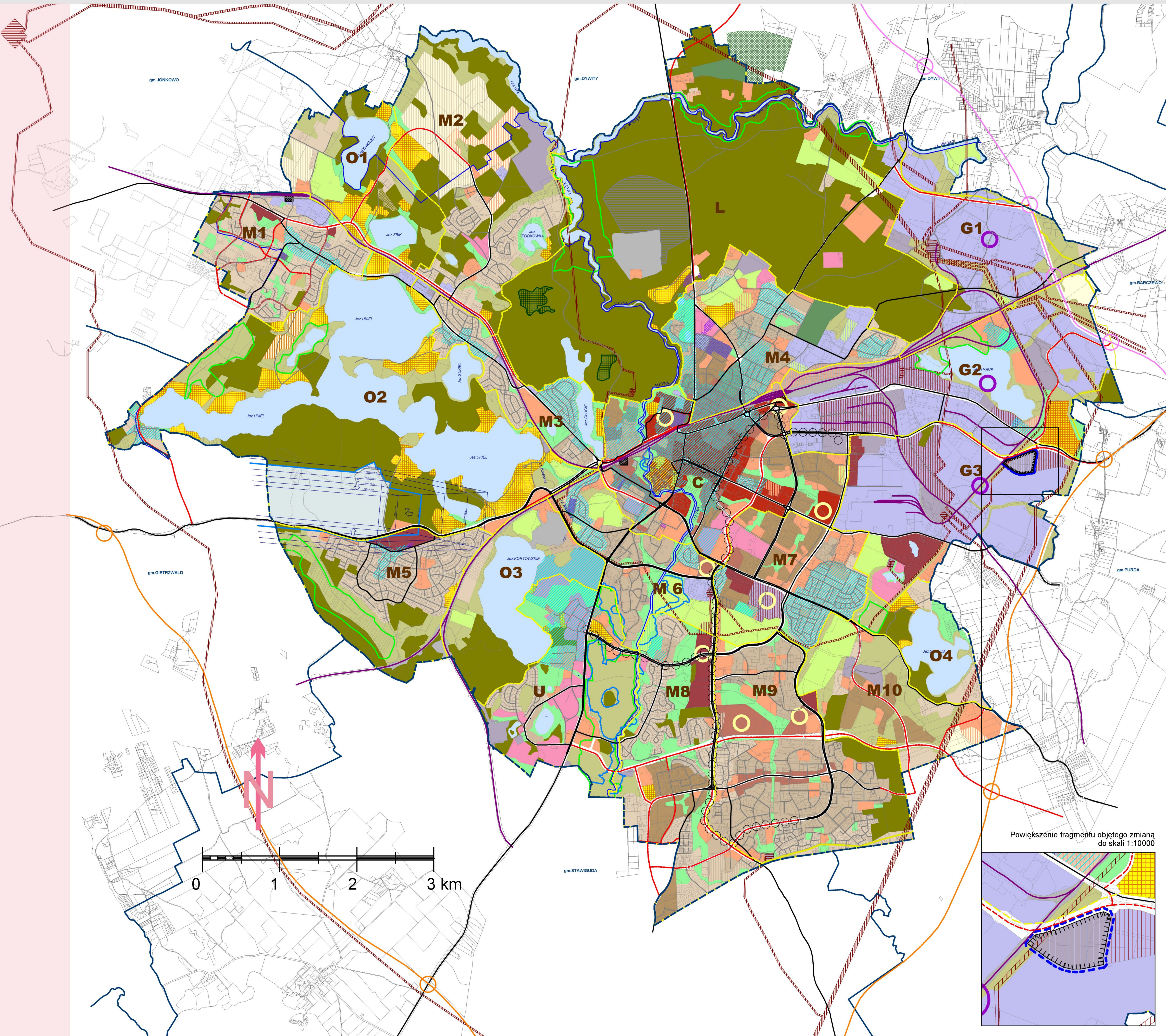
KIERUNKI PRZEKSZTAŁCEŃ  
ZAGOSPODAROWANIA  
PRZESTRZENNEGO

## KIERUNKI

**PROJEKT  
ZMIANY**

### OZNACZENIA

- Granica Miasta Olsztyn
- Strefy funkcjonalno-przestrzenne
- Obszary i tereny funkcjonalne**
- Obszary koncentracji usług ponadlokalnych – ogólnomiejskich, regionalnych i krajowych – **CENTRUM**
- Obszary koncentracji usług ponadlokalnych – metropolitalnych – nauki, szkolnictwa wyższego, zdrowia, administracji, kultury itp.
- Obszar historyczny Starego Miasta
- Obszary koncentracji usług ogólnomiejskich i mieszkalnictwa wielorodzinnego z usługami – o **wysokiej intensywności**
- Obszary koncentracji usług ogólnomiejskich – **średniej i niskiej intensywności**
- Obszary mieszkalnictwa o **wysokiej intensywności** – zabudowy wielorodzinnej
- Obszary mieszkalnictwa o **średniej intensywności** – z przewagą zabudowy wielorodzinnej
- Obszary mieszkalnictwa o **niskiej intensywności** – z przewagą zabudowy jednorodzinnej
- Tereny usług turystyki, sportu i rekreacji
- Obszary koncentracji usług komercyjnych
- Obszary usług, przemysłu i składów oraz innej aktywności gospodarczej
- Tereny technicznej obsługi miasta
- Obszary rozmieszczenia **Wielkopowierzchniowych Obiektów Handlowych – projektowanych**
- Tereny lotniska / zasięg ograniczenia wysokości elementów zagospodarowania, związanego z lotniskiem
- Tereny zamknięte / strefy ochronne
- Obszary do przekształceń - funkcję określa kolor kreskowania
- Elementy miejskiego systemu środowiska przyrodniczego**
- Obszary zieleni urządzonej, parkowej, izolacyjnej
- Obszary zieleni nieurządzonej – krajobrazowej
- Tereny lasów ochronnych
- Tereny ogrodów działkowych / tereny użytkowane rolniczo
- Tereny rolnicze
- Tereny cmentarzy
- Tereny wód powierzchniowych
- Elementy miejskiego systemu infrastruktury**
- Pasy eksploatacyjnesieci elektroenergetycznej wysokiego napięcia / Główne Punkty Zasilania (GPZ)
- Sieć gazowa wysokoprężna
- Wybrane elementy miejskiego systemu komunikacyjnego**
- Ulice układu podstawowego (GZL)
- Ulice układu obsługującego - pozostałe
- Projektowane elementy układu podstawowego
- Projektowany odcinek obwodnicy POŁUDNIOWEJ
- Projektowany odcinek obwodnicy PÓLNOCCNEJ
- Projektowana trasa linii tramwajowej - Etap I
- Kolej / Dworce i przystanki kolejowe
- Wybrane elementy ochrony**
- Obszar ścisłej ochrony konserwatorskiej - **Strefa A**
- Obszar problemowy pośredniej ochrony konserwatorskiej - **Strefa B**
- Cmentarze historyczne
- Zasięg "Obszaru Chronionego Krajobrazu Doliny Środkowej Łyny"
- Rezerваты
- Obszary cenne przyrodniczo, postulowane do objęcia ochroną
- Zasięg terenów zalewowych, zagrożonych powodzią
- Granica terenu objętego zmianą Studium**
- Zasięg terenów rozmieszczenia urządzeń wytwarzających energię z odnawialnych źródeł energii i ich stref ochronnych



EGZEMPLARZ WYŁOŻONY DO PUBLICZNEGO WGLĄDU W DNIACH  
od 7.03.2013r. do 28.03.2013r.

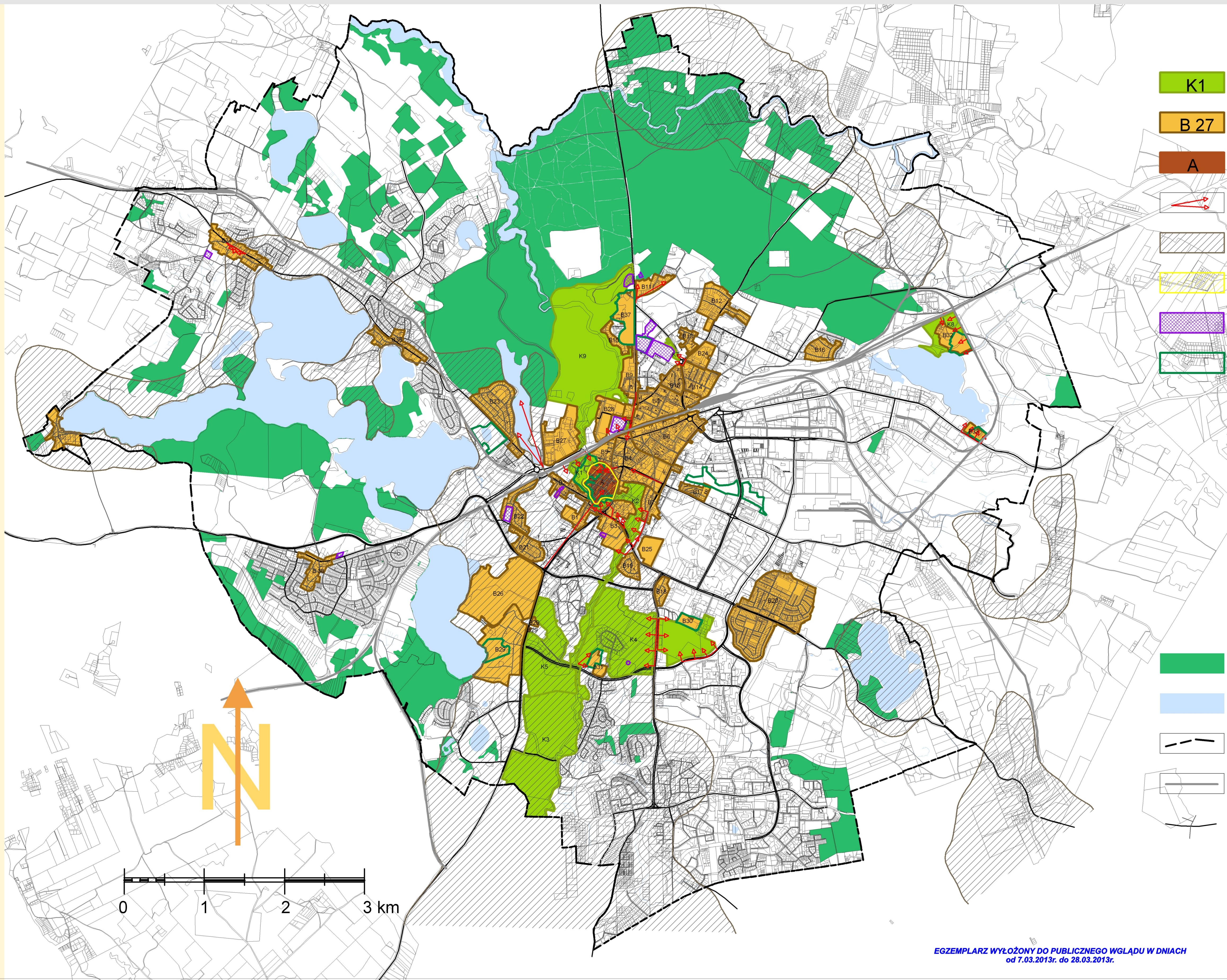
**MAPA Nr1** SKALA 1:25000

Załącznik nr 3 do Uchwały Nr LXII / 724 / 2010  
Rady Miasta Olsztyn z dnia 26 maja 2010 r.  
ZMIENIONEJ Uchwałą Nr .....  
Rady Miasta Olsztyn z dnia .....

Wykonano w Wydz. Rozwoju Miasta  
UM Olsztyn, 2013r.



**PROJEKT  
ZMIANY**



**OZNACZENIA**

- K1** Obszar problemowy ochrony krajobrazu – Strefa K
- B 27** Obszar problemowy częściowej ochrony konserwatorskiej – Strefa B
- A** Strefa A – pełnej ochrony konserwatorskiej
- Obszar problemowy ochrony ekspozycji – Strefa E (ciągi i punkty widokowe)
- Strefa OW – obserwacji archeologicznej
- Strefa W – bezwzględnej ochrony archeologicznej
- Cmentarze historyczne
- Parki

- Tereny lasów ochronnych
- Tereny wód powierzchniowych
- Granica miasta
- Kolej
- Sieć dróg

**MAPA NR 2** SKALA 1:25000

Załącznik nr 3 do Uchwały Nr LXII / 724 / 2010  
Rady Miasta Olsztyn z dnia 26 maja 2010 r.  
ZMIENIONEJ Uchwałą Nr .....  
Rady Miasta Olsztyn z dnia .....



# STUDIUM OLSZTYNA

OLSZTYN – STUDIUM UWARUNKWAŃ I KIERUNKÓW ZAGOSPODAROWANIA PRZESTRZENNEGO

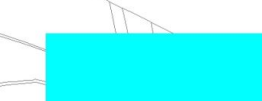
OCHRONA DZIEDZICTWA  
KULTUROWEGO

KIERUNKI

PROJEKT  
ZMIANY

PLANSZA INFORMACYJNA DO ZAŁĄCZNIKA  
ZAWIERAJĄCEGO REJESTR ZABYTKÓW

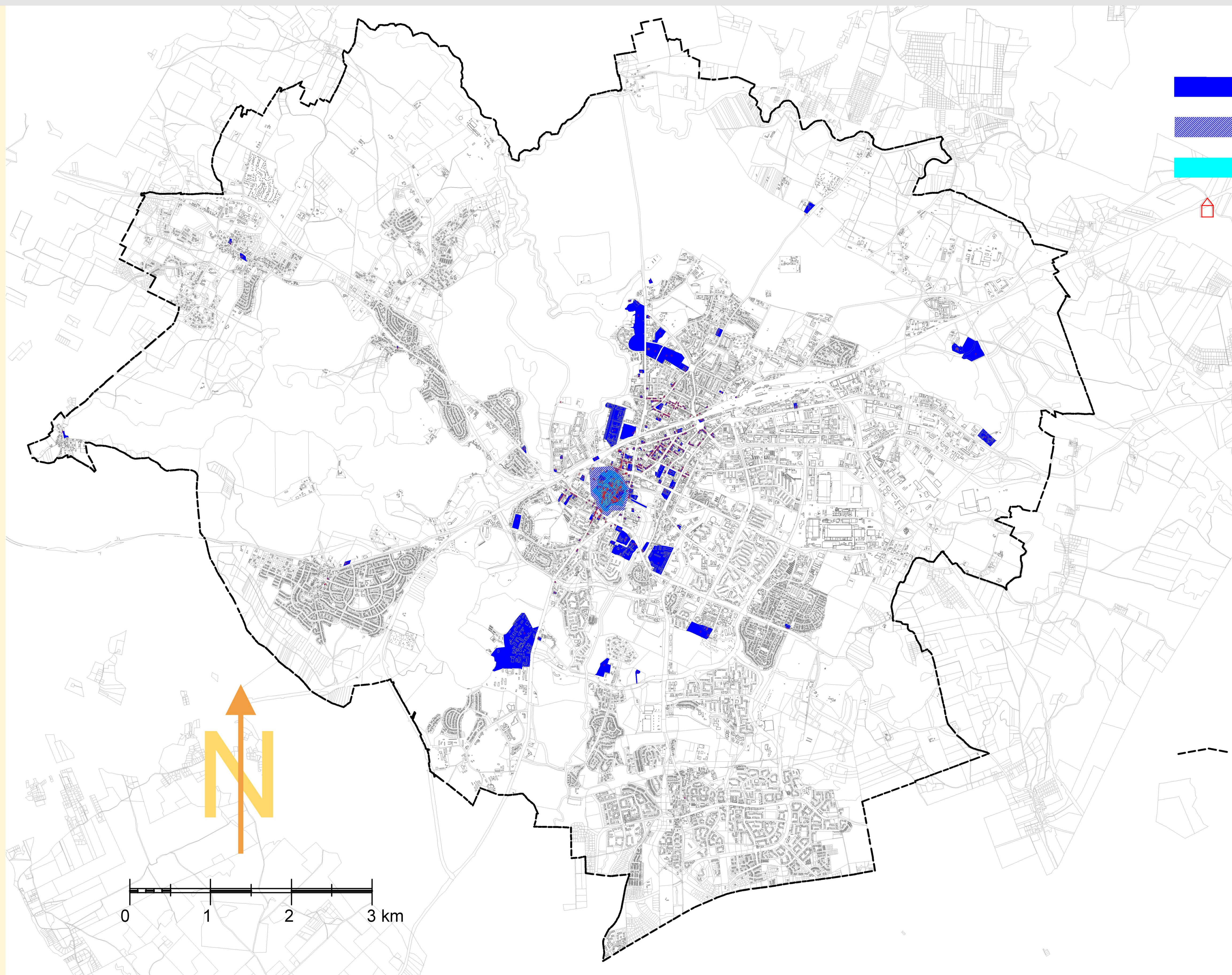
OZNACZENIA



Obszary chronione wpisem do rejestru  
zabytków nieruchomych

Obszar chroniony wpisem do rejestru  
zabytków archeologicznych

Obiekty wpisane do rejestru zabytków



Granica miasta

EGZEMPLARZ WYŁOŻONY DO PUBLICZNEGO WGLĄDU W DNIACH  
od 7.03.2013r. do 28.03.2013r.

MAPA NR 3 SKALA 1:25000

Załącznik nr 3 do Uchwały Nr LXII / 724 / 2010  
Rady Miasta Olsztyn z dnia 26 maja 2010 r.  
ZMIENIONEJ Uchwałą Nr .....  
Rady Miasta Olsztyn z dnia .....

Wykonano w Wydz. Rozwoju Miasta  
UM Olsztyn, 2013r.



# STUDIUM OLSZTYNA

OLSZTYN – STUDIUM UWARUNKWAŃ I KIERUNKÓW ZAGOSPODAROWANIA PRZESTRZENNEGO

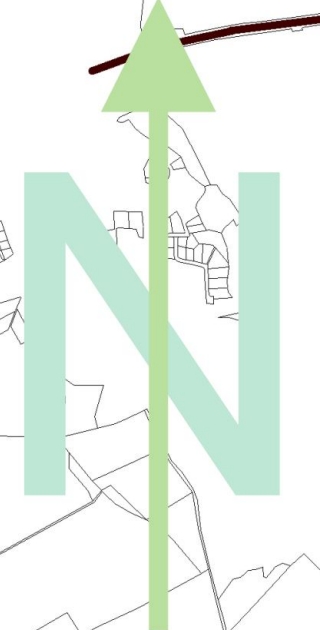
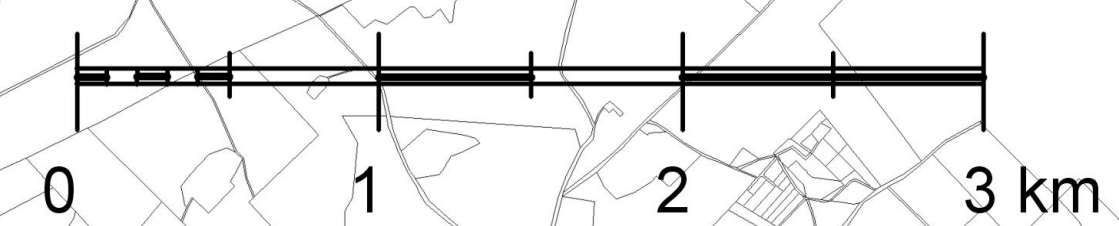
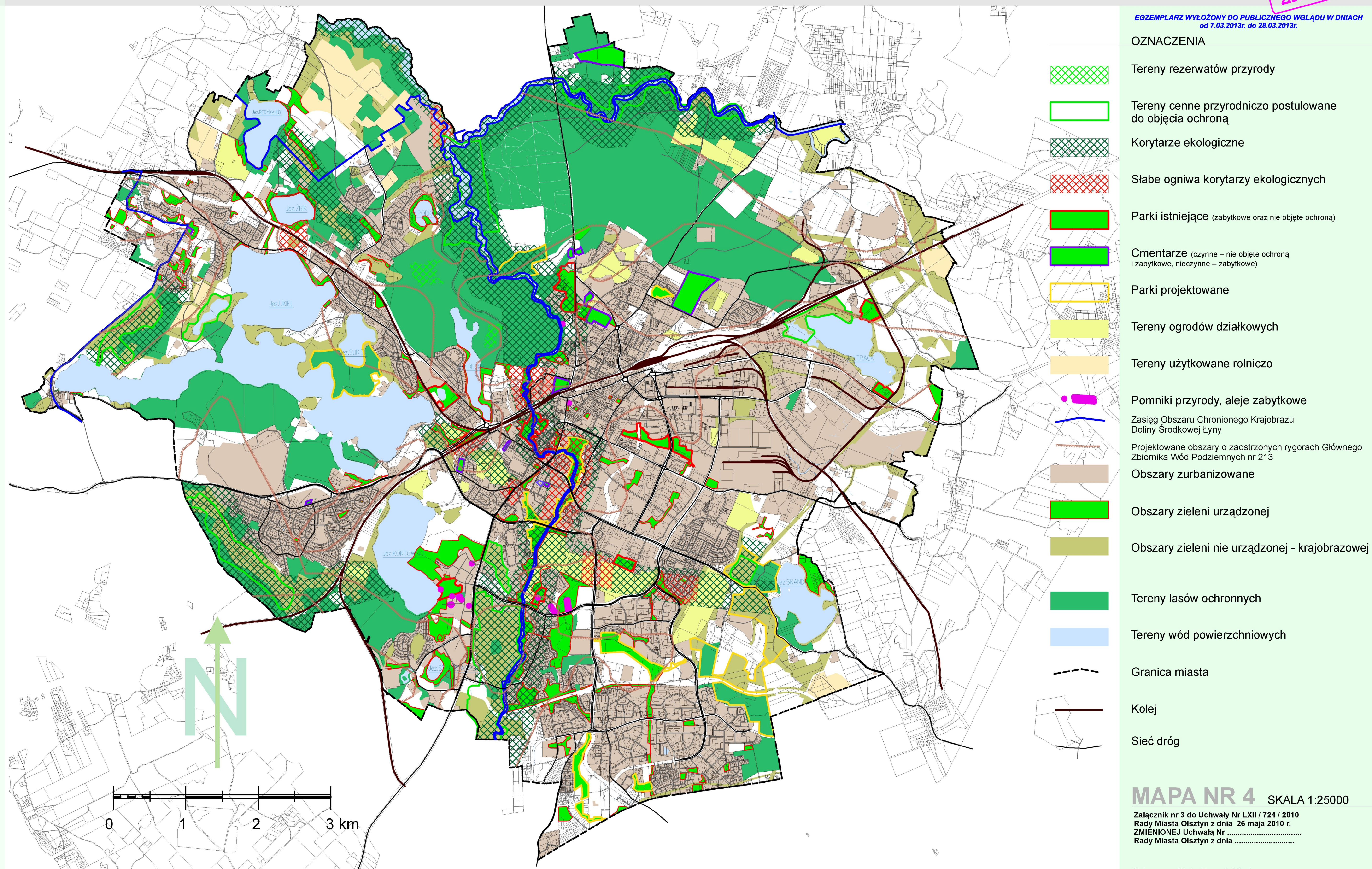
SYSTEM ŚRODOWISKA  
NATURALNEGO

KIERUNKI

PROJEKT  
ZMIANY

EGZEMPLARZ WYŁOŻONY DO PUBLICZNEGO WGLĄDU W DNIACH  
od 7.03.2013r. do 28.03.2013r.

OZNACZENIA



MAPA NR 4 SKALA 1:25000

Załącznik nr 3 do Uchwały Nr LXII / 724 / 2010  
Rady Miasta Olsztyn z dnia 26 maja 2010 r.  
ZMIENIONEJ Uchwałą Nr .....  
Rady Miasta Olsztyn z dnia .....

Wykonano w Wydz. Rozwoju Miasta  
UM Olsztyn, 2013r.



# STUDIUM OLSZTYNA

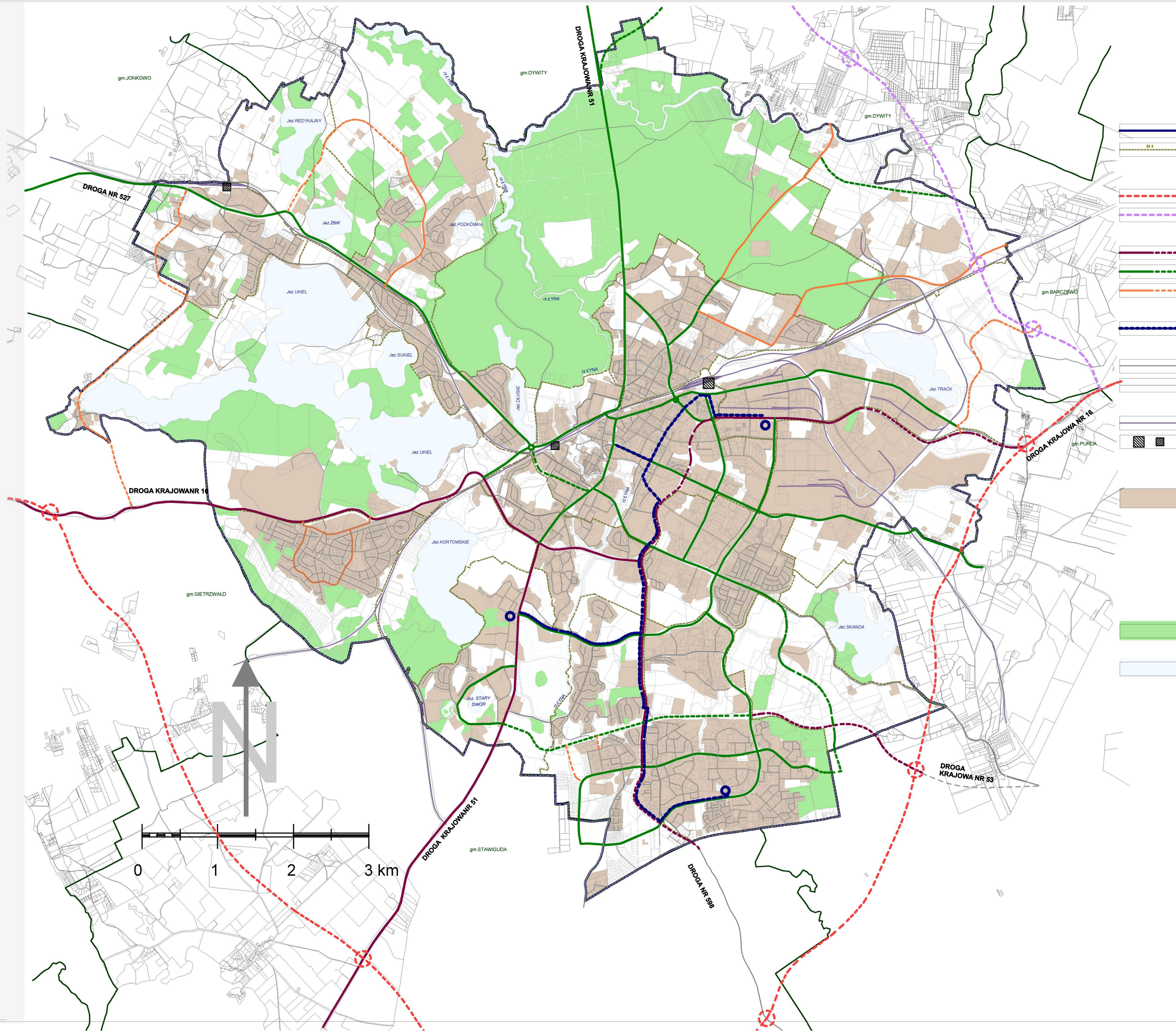
OLSZTYN – STUDIUM UWARUNKOWAŃ I KIERUNKÓW ZAGOSPODAROWANIA PRZESTRZENNEGO

UKŁAD KOMUNIKACYJNY

KIERUNKI

**PROJEKT  
ZMIANY**

EGZEMPLARZ WYŁOŻONY DO PUBLICZNEGO WGLĄDU W DNIACH  
od 7.03.2013r. do 28.03.2013r.



## OZNACZENIA

- Granica miasta
- Granice stref funkcjonalnych
- Elementy układu zewnętrznego:
  - Obwodnica Olsztyna odc. PD - proj.
  - Obwodnica Olsztyna odc. PN - proj.
- Elementy układu podstawowego:
  - Ulice główne - istn. / proj.
  - Ulice zbiorcze - istn. / proj.
  - Ulice lokalne istotne dla układu - istn. / proj.
- Linia tramwajowa - projektowany Etap I
- Elementy układu obsługującego:
  - Ulice lokalne
  - Pozostałe ulice
- Linie kolejowe
- Dworce i przystanki kolejowe
- Obszary zurbanizowane
- Tereny lasów ochronnych
- Wód powierzchniowych

**MAPA NR 5** SKALA 1:25000

Załącznik nr 3 do Uchwały Nr LXII / 724 / 2010  
Rady Miasta Olsztyn z dnia 26 maja 2010 r.  
ZMIENIONEJ Uchwałą Nr .....  
Rady Miasta Olsztyn z dnia .....

Wykonano w Wydz. Rozwoju Miasta  
UM Olsztyn, 2013r.



# STUDIUM OLSZTYNA

OLSZTYN – STUDIUM UWARUNKOWAŃ I KIERUNKÓW ZAGOSPODAROWANIA PRZESTRZENNEGO










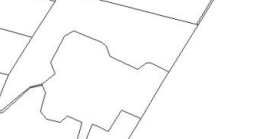
INFRASTRUKTURA –  
SIEĆ WODOCIĄGOWA


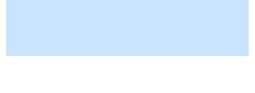



KIERUNKI

**PROJEKT  
ZMIANY**

EGZEMPLARZ WYŁOŻONY DO PUBLICZNEGO WGLĄDU W DNIACH  
od 7.03.2013r. do 28.03.2013r.

OZNACZENIA

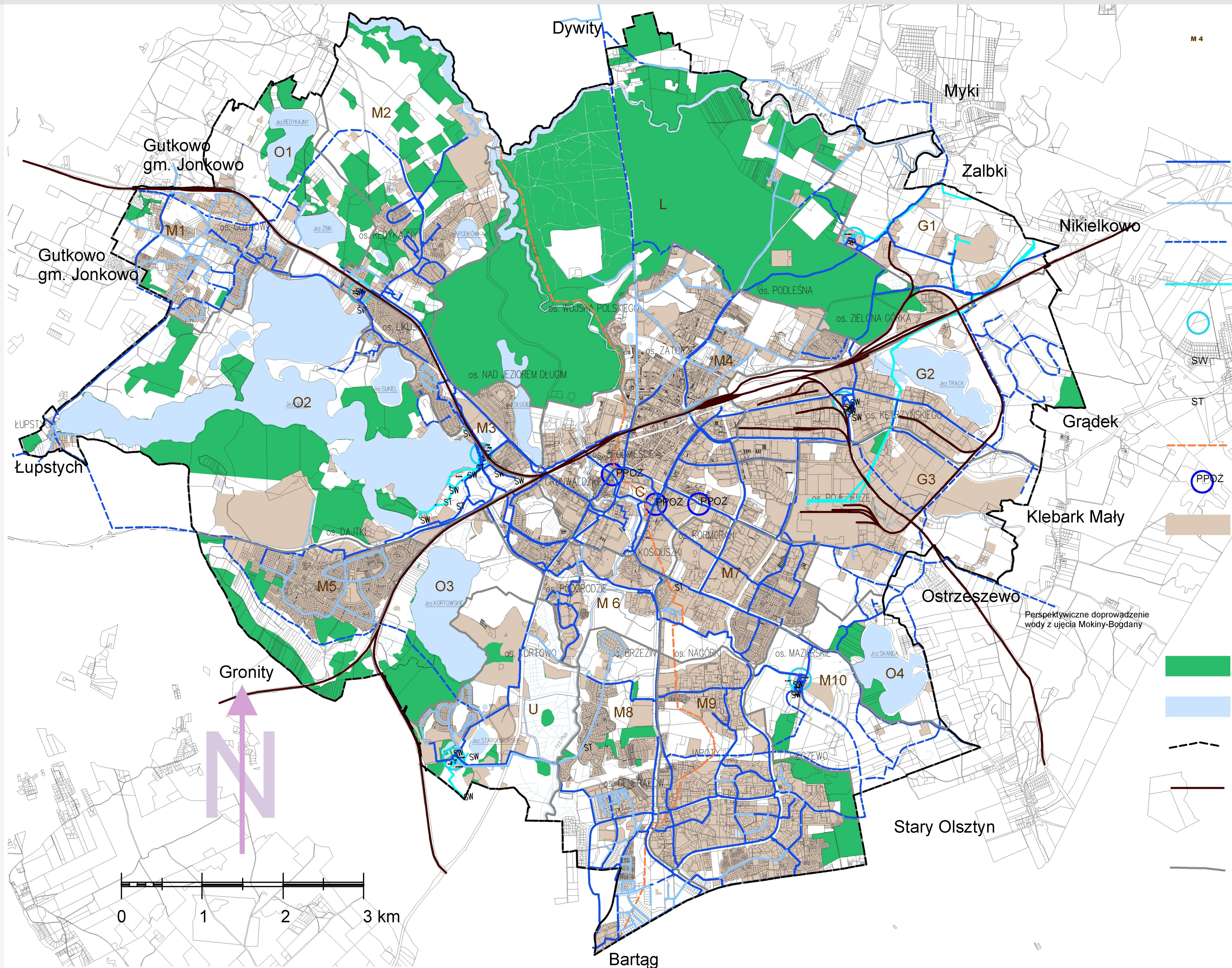
-  Magistrale wodociągowe istniejące
-  Sieć wodociągowa rozdzielcza
-  Sieć wodociągowa projektowana
-  Przewody wody surowej
-  Stacje uzdatniania wody
-  Studnie wiercone
-  Otwory kontrolne warstwy wodonośnej studnia publiczna
-  Granica projektowanego podziału stref ciśnienia
-  Ujęcie wody ppoz
-  Obszary zurbanizowane

-  Tereny lasów ochronnych
-  Tereny wód powierzchniowych
-  Granica miasta
-  Kolej
-  Granice stref funkcjonalnych

**MAPA NR 6** SKALA 1:25000

Załącznik nr 3 do Uchwały Nr LXII / 724 / 2010  
Rady Miasta Olsztyn z dnia 26 maja 2010 r.  
ZMIENIONEJ Uchwałą Nr .....  
Rady Miasta Olsztyn z dnia .....

Wykonano w Wydz. Rozwoju Miasta  
UM Olsztyn, 2013r.





# STUDIUM OLSZTYNA

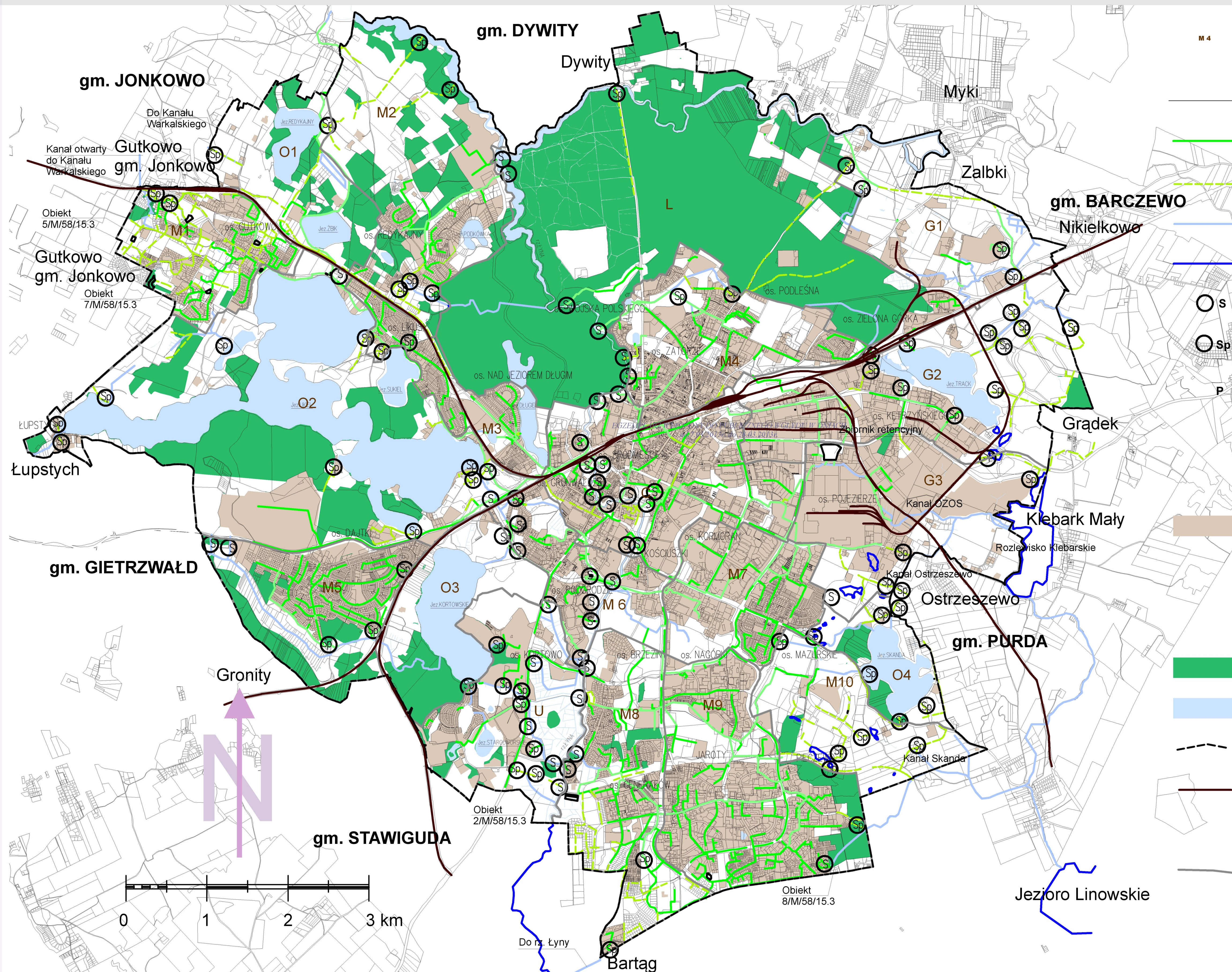
OLSZTYN – STUDIUM UWARUNKOWAŃ I KIERUNKÓW ZAGOSPODAROWANIA PRZESTRZENNEGO

INFRASTRUKTURA –  
SIĘĆ KANALIZACJI DESZCZOWEJ

KIERUNKI

**PROJEKT  
ZMIANY**

EGZEMPLARZ WYŁOŻONY DO PUBLICZNEGO WGLĄDU W DNIACH  
od 7.03.2013r. do 28.03.2013r.



OZNACZENIA

- Kolektory istniejące
- - - Kanały projektowane
- Kanały istniejące
- Wody otwarte
- S Separatory istniejące
- Sp Separatory projektowane
- P Przepompownie wód deszczowych

Obszary zurbanizowane

Tereny lasów ochronnych

Tereny wód powierzchniowych

Granica miasta

Kolej

Granice stref funkcjonalnych

**MAPA NR 7** SKALA 1:25000

Załącznik nr 3 do Uchwały Nr LXII / 724 / 2010  
Rady Miasta Olsztyn z dnia 26 maja 2010 r.  
ZMIENIONEJ Uchwałą Nr .....  
Rady Miasta Olsztyn z dnia .....

Wykonano w Wydz. Rozwoju Miasta  
UM Olsztyn, 2013r.



# STUDIUM OLSZTYNA

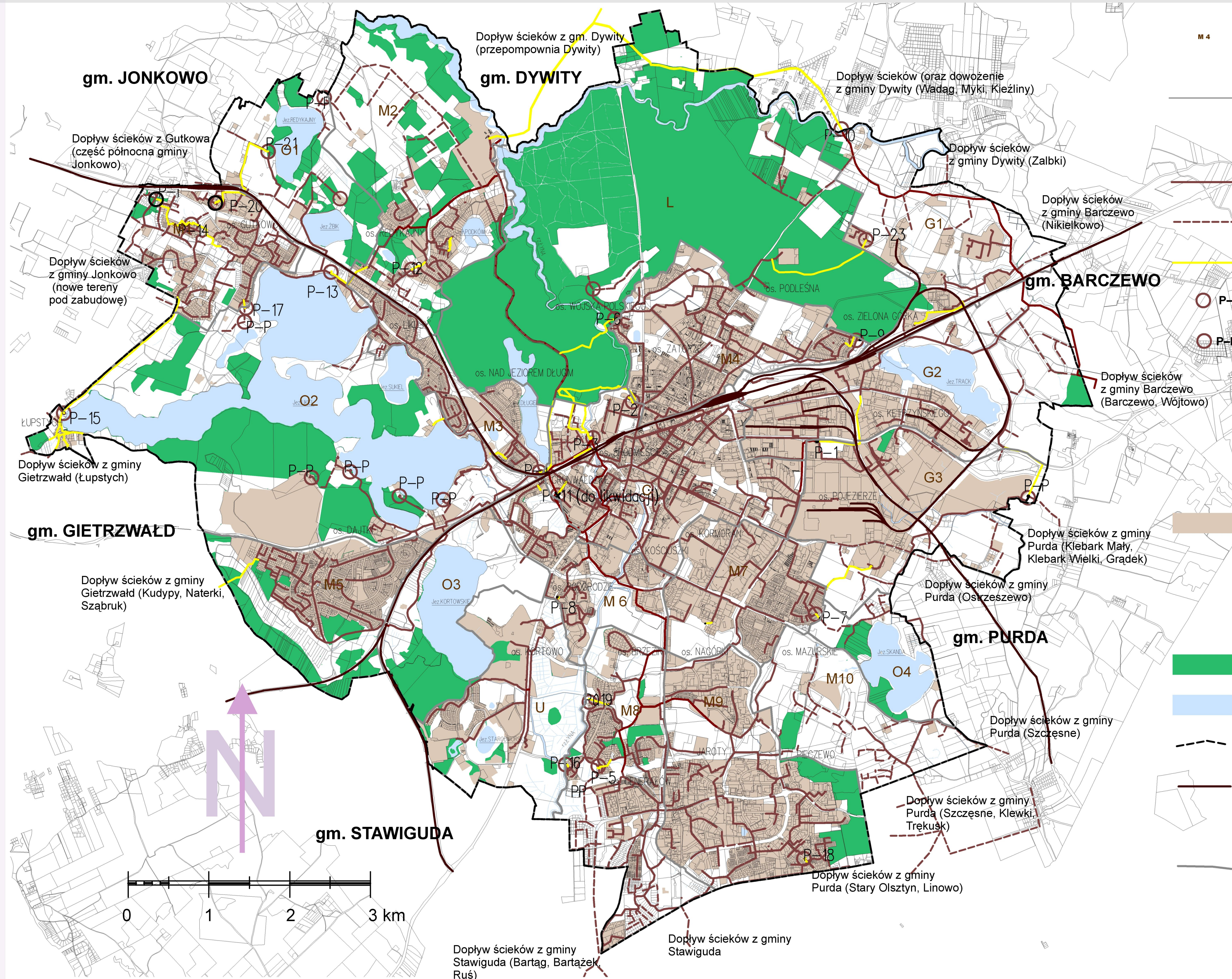
OLSZTYN – STUDIUM UWARUNKWAŃ I KIERUNKÓW ZAGOSPODAROWANIA PRZESTRZENNEGO

INFRASTRUKTURA –  
SIĘĆ KANALIZACJI SANITARNEJ

KIERUNKI

**PROJEKT  
ZMIANY**

EGZEMPLARZ WYŁOŻONY DO PUBLICZNEGO WGLĄDU W DNIACH  
od 7.03.2013r. do 28.03.2013r.



OZNACZENIA

- Kolektory istniejące
- Kolektory projektowane
- Kolektory tłoczne
- Przepompownie ścieków istniejące
- Przepompownie ścieków projektowane

Obszary zurbanizowane

Tereny lasów ochronnych

Tereny wód powierzchniowych

Granica miasta

Kolej

Granice stref funkcjonalnych

**MAPA NR 8** SKALA 1:25000

Załącznik nr 3 do Uchwały Nr LXII / 724 / 2010  
Rady Miasta Olsztyn z dnia 26 maja 2010 r.  
ZMIENIONEJ Uchwałą Nr .....  
Rady Miasta Olsztyn z dnia .....

Wykonano w Wydz. Rozwoju Miasta  
UM Olsztyn, 2013r.