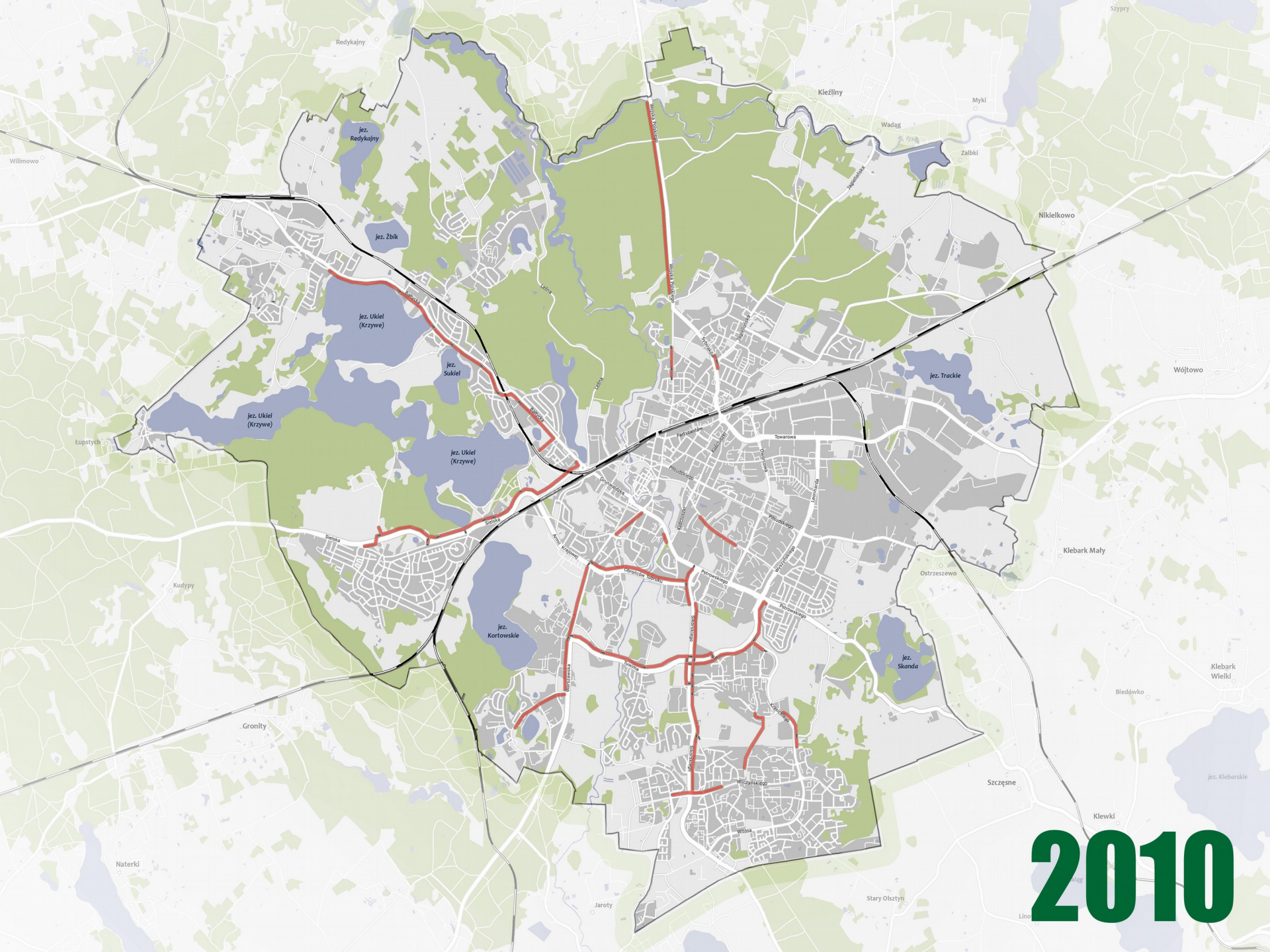


Rozbudowa systemu komunikacji rowerowej w Olsztynie

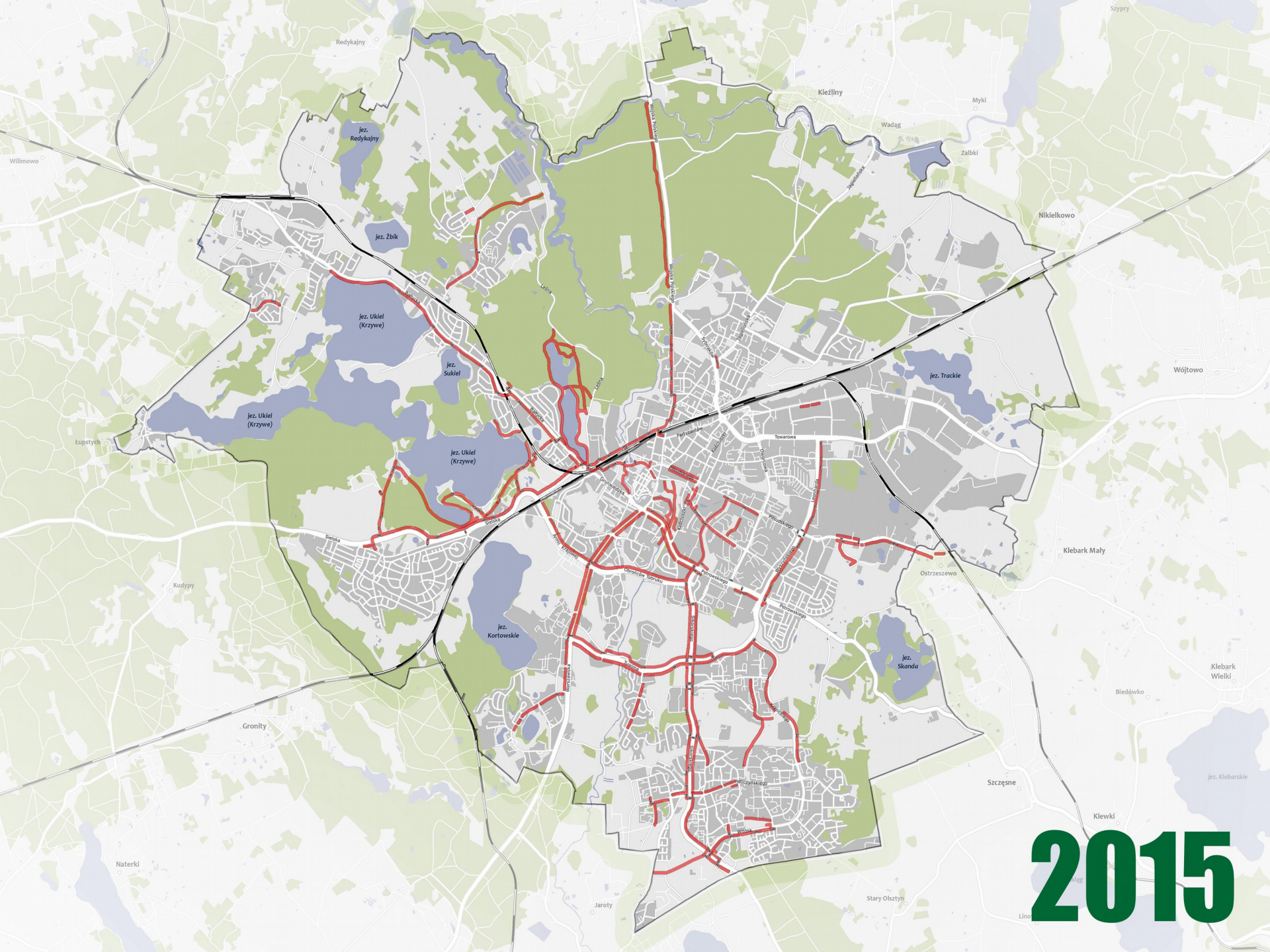


Mirosław Arczak
Oficer Rowerowy
Urząd Miasta Olsztyna

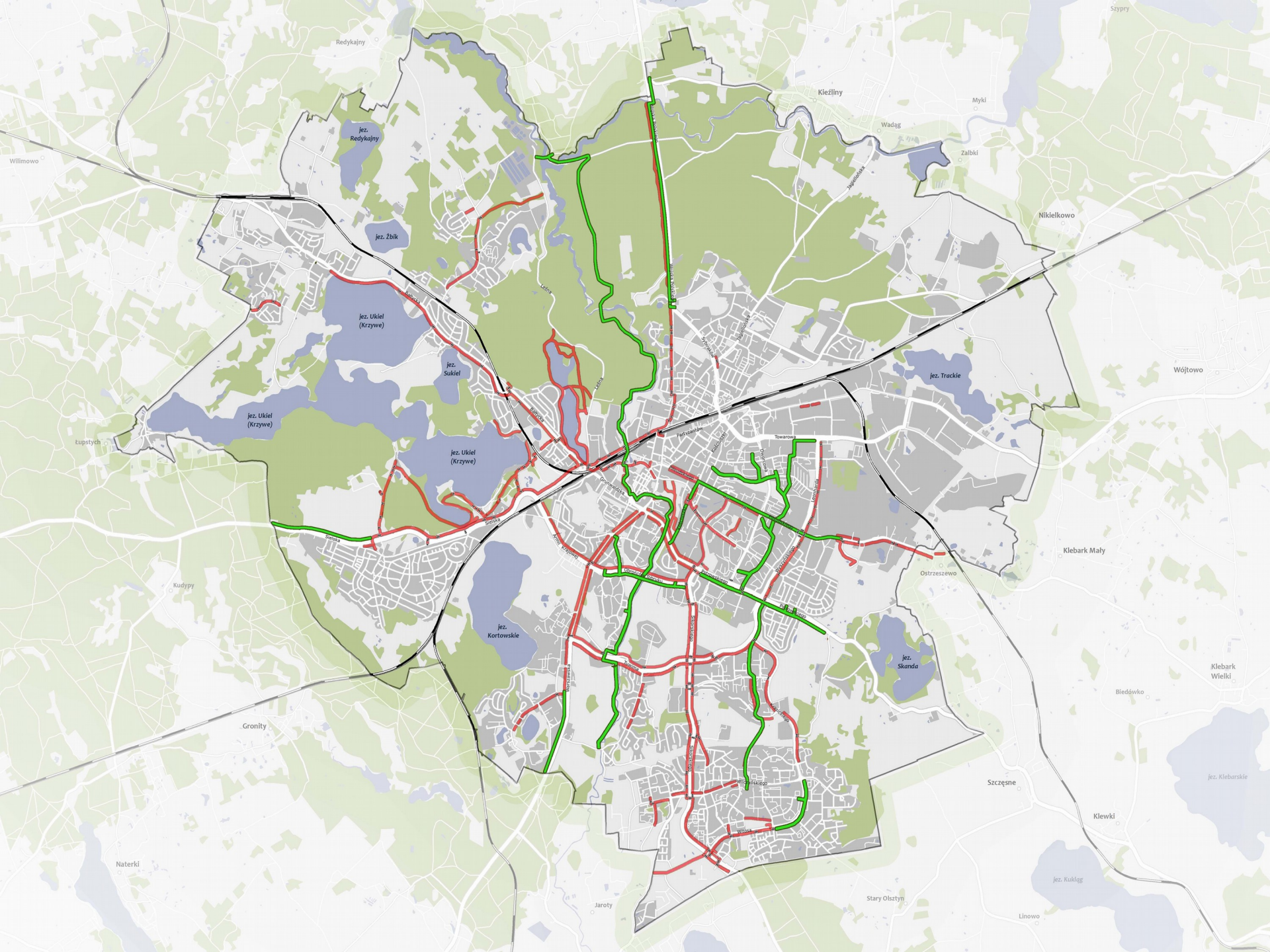
✉ arczak.miroslaw@olsztyn.eu



2010



2015





**STANDARDY TECHNICZNE
INFRASTRUKTURY ROWEROWEJ
DLA SIECI DRÓG ROWEROWYCH
MIASTA OLSZTYNA**

Opracowanie wykonano na zlecenie:



Miejskiego Zarządu Dróg i Mostów Olsztyn

Autor:

Elżbieta Mildner

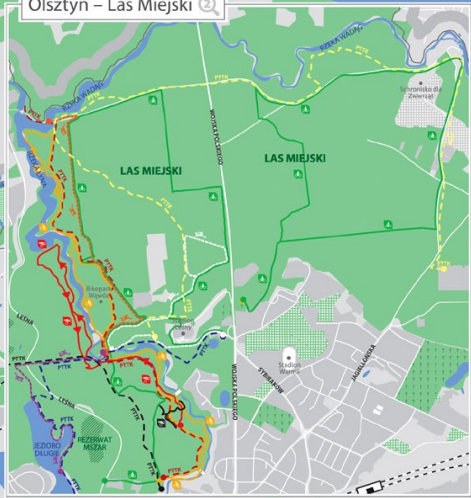
Olsztyn, luty 2009

OLSZTYN

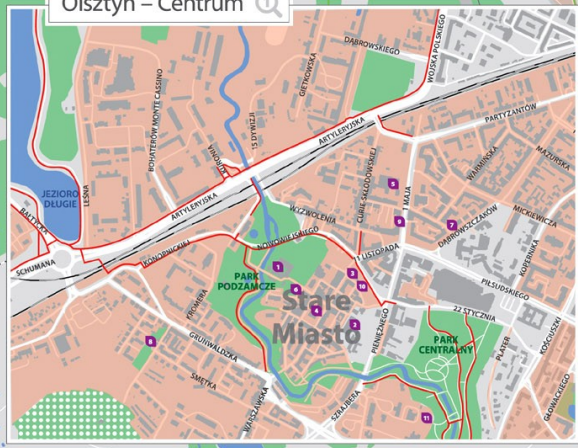
- drogi dla rowerów
- obszary przyjazne rowerzystom
- szlaki i trasy rowerowe
- wybrane szlaki piesze (możliwe do wykorzystania w turystyce rowerowej)
- trasy biegowe
- ogródki działkowe

- 1 Zamek Kapituły Warmińskiej
- 2 Bazylika konkatedrałna św. Jakuba
- 3 Wysoka Brama
- 4 Stary Ratusz
- 5 Teatr im. S. Juracza
- 6 Amfiteatr im. C. Niemena
- 7 Kamienica Naujackska Miejskiego Ośrodka Kultury
- 8 Centrum Dialogu Międzykulturowego DDM MENDELSONA
- 9 INFO OLSZTYN Miejska Informacja Turystyczna
- 10 Wojewódzkie Centrum Informacji Turystycznej
- 11 Centrum Techniki i Rozwoju Regionu „Museum Nowoczesności” – Tartak Raphaelsohnów

Olsztyn – Las Miejski



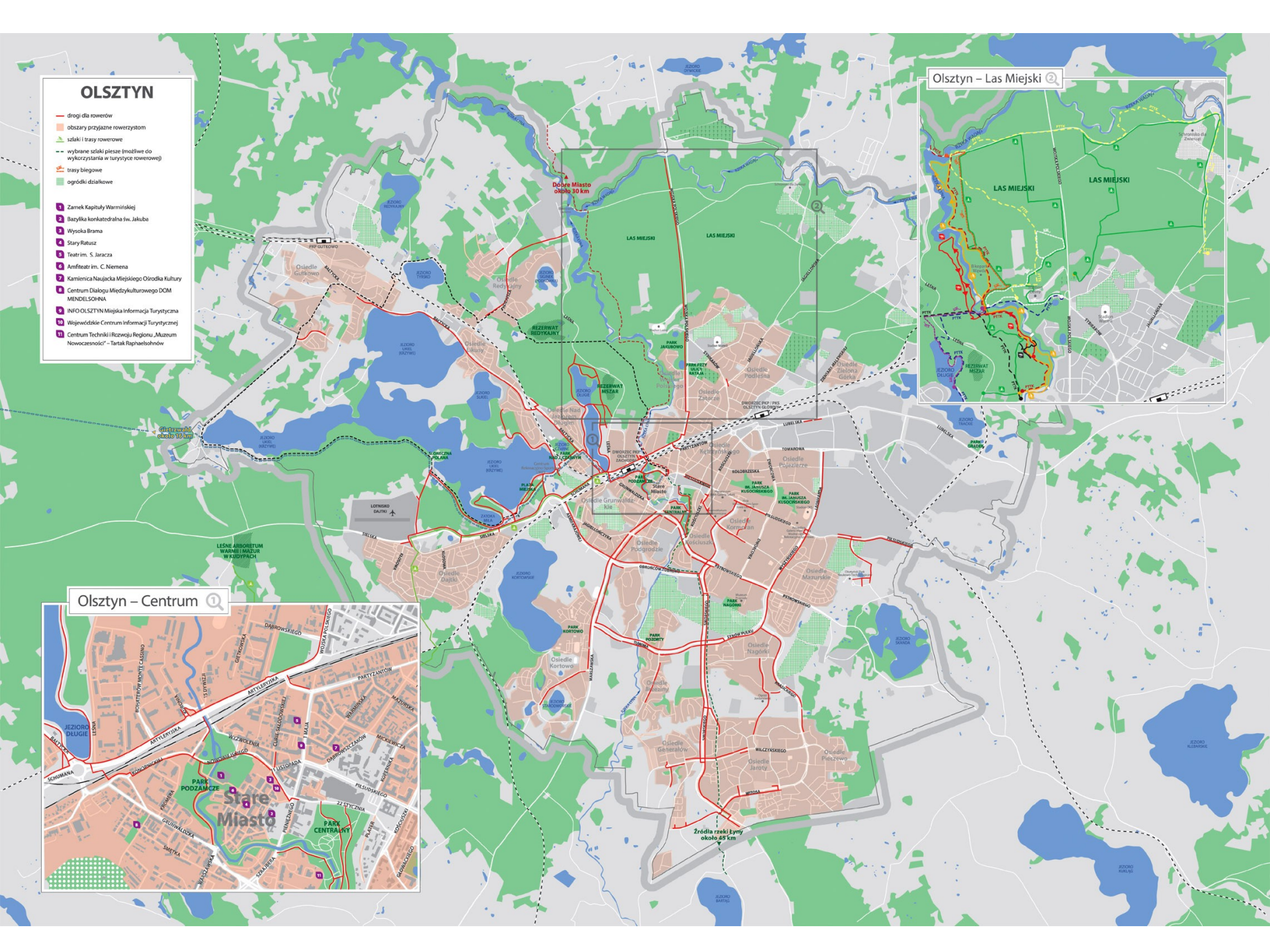
Olsztyn – Centrum



Dobre Miasto około 30 km

Olsztyn około 10 km

Źródła rzeki Liny około 45 km



Rozbudowa systemu komunikacji rowerowej w Olsztynie



Mirosław Arczak
Oficer Rowerowy
Urząd Miasta Olsztyna

✉ arczak.miroslaw@olsztyn.eu