

*„Budowa ul. Towarowej od skrzyżowania ul. Towarowej z ul. Leonharda do projektowanej obwodnicy Olsztyna ”*

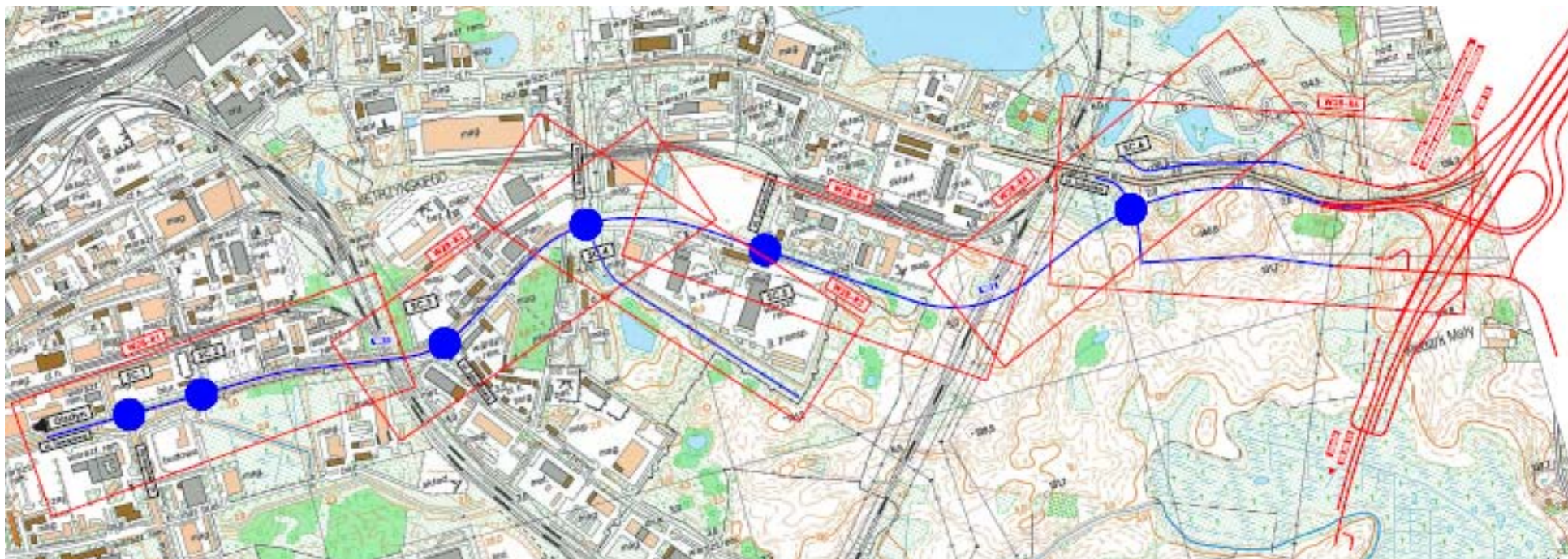
stan istniejący



stan projektowany



*„Budowa ul. Towarowej od skrzyżowania ul. Towarowej z ul. Leonharda do projektowanej obwodnicy Olsztyna ”*





## *„Budowa ul. Towarowej od skrzyżowania ul. Towarowej z ul. Leonharda do projektowanej obwodnicy Olsztyna ”*

### 1. Zakres przedsięwzięcia:

Budowa ul. Towarowej od skrzyżowania ul. Towarowej z ul. Leonharda do projektowanej obwodnicy Olsztyna obejmuje:

1.1. **Zadanie I:** „Budowa ul. Towarowej w Olsztynie na odcinku od skrzyżowania ul. Towarowej z ul. Budowlaną (łącznie ze skrzyżowaniem) do projektowanej obwodnicy Olsztyna”,

1.2. **Zadanie II:** „Przebudowa ul. Towarowej w Olsztynie na odcinku od skrzyżowania ul. Towarowej z ul. Leonharda (łącznie ze skrzyżowaniem) do skrzyżowania ul. Towarowej z ul. Budowlaną (bez skrzyżowania)”.



## *„Budowa ul. Towarowej od skrzyżowania ul. Towarowej z ul. Leonharda do projektowanej obwodnicy Olsztyna ”*



### 2. Kluczowe daty:

2.1. Zarządzeniem Nr 294 z dnia 19.08.2011 r. Prezydent Olsztyna polecił przeprowadzenie w dniach 05-30.09.2011r. konsultacji społecznych dla przedmiotowego zadania inwestycyjnego w formie zamieszczenia podstawowych informacji na platformie konsultacji społecznych. Dodatkowo w dniu 15.09.2011 r. przeprowadzono spotkanie z mieszkańcami w celu przedstawienia im przedmiotu i zakresu przedsięwzięcia.

2.2. W dniu 08.01.2014 r. uzyskano decyzję o środowiskowych uwarunkowaniach zgody na realizację przedsięwzięcia dla obu zadań (jedna decyzja dla zadania I i zadania II).

*„Budowa ul. Towarowej od skrzyżowania ul. Towarowej z ul. Leonharda do projektowanej obwodnicy Olsztyna ”*

2.3. **Zadanie I** (cz. gminna) – w dniu 12.03.2015 r. Prezydent Olsztyna wydał decyzję nr 1/2015 o zezwoleniu na realizację inwestycji drogowej z rygorem natychmiastowej wykonalności (decyzja jest ostateczna w toku instancji - w dniu 18.05.2015 r. Wojewoda Warmińsko-Mazurski utrzymał w mocy zaskarżoną decyzję Prezydenta Olsztyna).

2.4. **Zadanie I** (cz. krajowa) – w dniu 18.03.2015 r. Wojewoda Warmińsko-Mazurski wydał decyzję nr 02/15 o zezwoleniu na realizację inwestycji drogowej z rygorem natychmiastowej wykonalności (decyzja jest ostateczna). W dniu 26.05.2015 r. złożono do Wojewody wnioski o zmianę decyzji ZRID w celu jednoczesnej realizacji zadania I i zadania II (bez konieczności realizacji zadania III). Wojewoda wydał decyzję nr 11/15 zmieniającą decyzję nr 02/15 z dnia 18.03.2015 r. (decyzja jest ostateczna).





*„Budowa ul. Towarowej od skrzyżowania ul. Towarowej z ul. Leonharda do projektowanej obwodnicy Olsztyna ”*



2.5. **Zadanie II** (cz. krajowa) – w dniu 24.09.2015 r. Wojewoda Warmińsko-Mazurski wydał decyzję nr 17/15 o zezwoleniu na realizację inwestycji drogowej z rygorem natychmiastowej wykonalności (decyzja nie jest ostateczna – za pośrednictwem Wojewody Warmińsko-Mazurskiego przekazano Ministrowi Infrastruktury i Rozwoju odwołania firmy P.H. PAXER Jolanta i Grzegorz Prusinowscy sp. j. oraz Spedytor Mazurski sp. z o.o.).

*„Budowa ul. Towarowej od skrzyżowania ul. Towarowej z ul. Leonharda do projektowanej obwodnicy Olsztyna ”*

3. Informacje szczegółowe:

3.1. **Zadanie I:** „Budowa ul. Towarowej w Olsztynie na odcinku od skrzyżowania ul. Towarowej z ul. Budowlaną (łącznie ze skrzyżowaniem) do projektowanej obwodnicy Olsztyna” obejmuje:

- a) budowę ul. Towarowej,
- b) budowę i przebudowę skrzyżowań:
  - ul. Towarowa z ul. Budowlaną,
  - ul. Towarowa z ul. Cementową,
- c) budowę dróg obsługujących,
- d) budowę ścieżek rowerowych i chodników,
- e) budowę zatok autobusowych, zjazdów publicznych i indywidualnych,



***„Budowa ul. Towarowej od skrzyżowania ul. Towarowej z ul. Leonharda do projektowanej obwodnicy Olsztyna ”***



- f) budowę wiaduktu drogowego (dwa niezależne obiekty, osobno dla poszczególnych nitek projektowanej drogi) w ciągu przebudowywanej ul. Towarowej nad torami boczniczy kolejowej do zakładów Michelin Polska,
- g) przebudowę kolidującej infrastruktury,
- h) wycinkę drzew oraz nowe nasadzenia zieleni.



***„Budowa ul. Towarowej od skrzyżowania ul. Towarowej z ul. Leonharda do projektowanej obwodnicy Olsztyna ”***

Długość ul. Towarowej (zadanie I) wynosi:

- dla jezdni prawej (południowej) 1439,71m,

- dla jezdni lewej (północnej) 1443,39m.

Długość ul. Budowlanej wynosi 715,30m.

Długość ul. Cementowej wynosi 335,34m.

Droga obsługująca nr 1 ma długość 351,34m.

Droga obsługująca nr 2 ma długość 502,79m.

Droga obsługująca nr 3 ma długość 492,72m.

Droga obsługująca nr 4 ma długość 372,08m.

Droga obsługująca nr 5 ma długość 96,05m.



# „Budowa ul. Towarowej od skrzyżowania ul. Towarowej z ul. Budowlaną (łącznie ze skrzyżowaniem) do projektowanej obwodnicy Olsztyna”





*„Budowa ul. Towarowej od skrzyżowania ul. Towarowej z ul. Leonharda do projektowanej obwodnicy Olsztyna ”*

**3.2. Zadanie II:** „Przebudowa ul. Towarowej w Olsztynie na odcinku od skrzyżowania ul. Towarowej z ul. Leonharda (łącznie ze skrzyżowaniem) do skrzyżowania ul. Towarowej z ul. Budowlaną (bez skrzyżowania)” obejmuje:

- a) budowę ul. Towarowej,
- b) budowę i przebudowę skrzyżowań:
  - ul. Towarowa z ul. Leonharda,
  - ul. Towarowa z ul. Stalową,
  - ul. Towarowa z ul. Sprzętową,
- c) budowę dróg obsługujących,
- d) budowę ścieżek rowerowych i chodników,
- e) budowę zatok autobusowych, zjazdów publicznych i indywidualnych,



*„Budowa ul. Towarowej od skrzyżowania ul. Towarowej z ul. Leonharda do projektowanej obwodnicy Olsztyna ”*



- f) budowę wiaduktu drogowego (dwa niezależne obiekty, osobno dla poszczególnych nitek projektowanej drogi) w ciągu przebudowywanej ul. Towarowej nad linią kolejową nr 219,
- g) przebudowę kolidującej infrastruktury,
- h) wycinkę drzew oraz nowe nasadzenia zieleni.



*„Budowa ul. Towarowej od skrzyżowania ul. Towarowej z ul. Leonharda do projektowanej obwodnicy Olsztyna ”*

Długość ul. Towarowej (zadanie II) wynosi:

- dla jezdni prawej (południowej) 1201,67 m,

- dla jezdni lewej (północnej) 1319,79 m.

Długość ul. Leonharda wynosi 157,77 m.

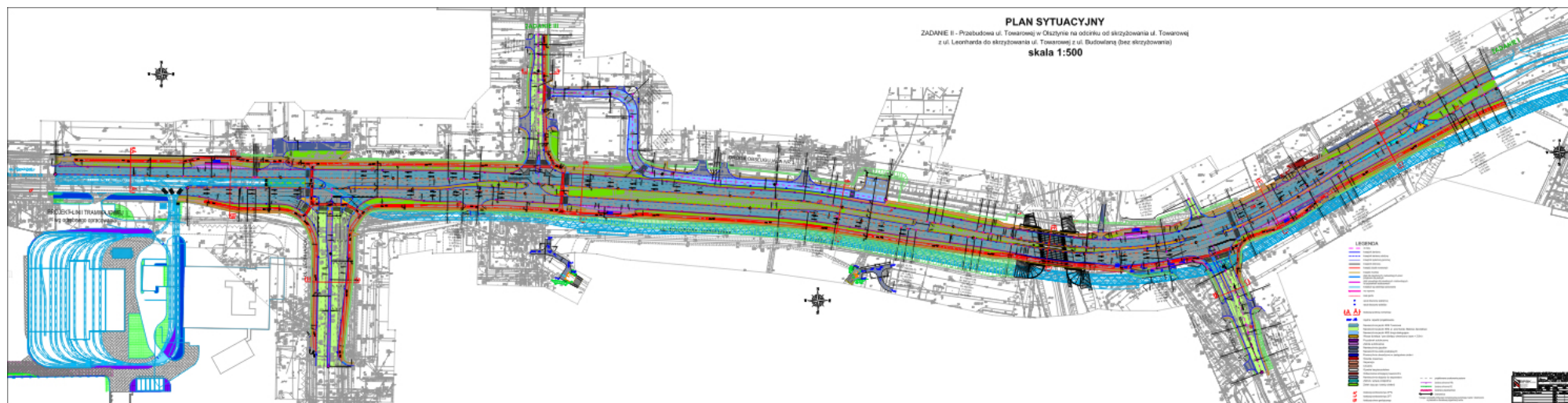
Długość ul. Stalowej wynosi 132,27 m.

Droga ul. Sprzętowej wynosi 167,21 m.

Droga obsługująca nr 1 ma długość 363,41 m.



**„Budowa ul. Towarowej od skrzyżowania ul. Towarowej z ul. Leonharda do projektowanej obwodnicy Olsztyna ”**





*„Budowa ul. Towarowej od skrzyżowania ul. Towarowej z ul. Leonharda do projektowanej obwodnicy Olsztyna ”*

DZIĘKUJĘ ZA UWAGĘ

:-)

